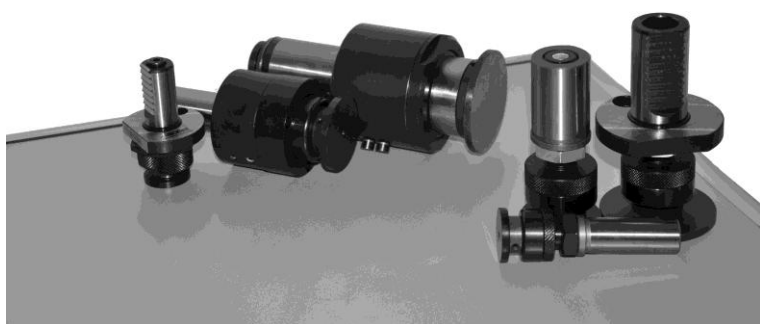


Mitlaufende Werkstoff-Anschläge



Auf einen Blick

- Mitlaufende Werkstoff-Anschläge, mit und ohne Dämpfung
- Zur Begrenzung des Werkstück-Vorschubs auf Drehautomaten
- Dauerhafte, langlebige Schweizer Qualität

Mitlaufender Werkstoff-Anschlag

Der Anschlag dient zur Begrenzung des Werkstoff-Vorschubes und lässt sich für Rechts und Linkslauf verwenden. Die gehärtete und geschliffene Anschlagschraube dreht sich mit dem Werkstoff und vermeidet dadurch Reibung und Beschädigung der Plan-Fläche. Die Anschlagschraube kann ausgewechselt oder nach Bedarf durch eine beliebige Formschraube ersetzt werden. Der Anschlag ist axial verstellbar.

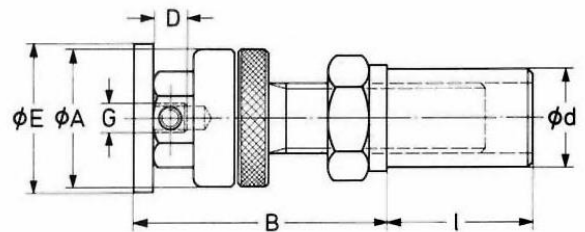
Mitlaufender Werkstoff-Anschlag mit Aufschlagsdämpfung

Der gedämpfte Anschlag dient zur Begrenzung des Werkstoff-Vorschubes auf Drehautomaten. Die bekannte Wucht des Material-Aufschlages, die sich bei jedem Vorschub wiederholt, wird durch den Einsatz des neuen Werkzeuges gedämpft und eliminiert.

Der Anschlag funktioniert automatisch und wartungsfrei. Er bewirkt eine bedeutende Schonung der konventionellen-, hauptsächlich der empfindlichen elektronisch gesteuerten Maschinen.

Mitlaufende Werkstoff-Anschläge

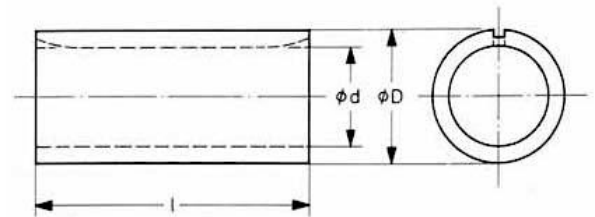
d x l	No.	∅ A	B min.	B max.	G	D	∅ E
3/4" x 30	27-2002	28	39	60	M6	6	29
3/4" x 50	27-2003						
20 x 30	27-2004						
20 x 50	27-2005						
25 x 50	27-2006						
1" x 50	27-2007						
25 x 50	27-3006	40	50	90	M8	8	45/64
1" x 50	27-3007						
30 x 60	27-3008						
40 x 70	27-3011						
32 x 60	27-3013						



Reduzierbüchsen

Die Büchsen dienen zur Aufnahme von Werkzeugen mit relativ kleinen Schäften, die auf Maschinen mit grösseren Aufnahme-Bohrungen verwendet werden.

No.	∅ D	∅ d	l
27-5017	3/4"	5/8"	30
27-5001	25	3/4"	50
27-5002	25	20	50
27-5018	1"	5/8"	50
27-5003	1"	3/4"	50
27-5004	1"	20	50
27-5019	30	3/4"	50
27-5005	30	20	50
27-5006	30	25	50
27-5007	30	1"	50
275016	1 1/4"	25	50
27-5008	1 1/4"	1"	50
27-5023	1 1/4"	20	50
27-5015	32	20	50
27-5014	32	25	50
27-5020	32	1"	50
27-5021	1 1/2"	25	50
27-5009	1 1/2"	1"	50
27-5010	1 1/2"	30	60
27-5011	1 1/2"	1 1/4"	60
27-5022	40	25	50
27-5013	40	1"	50
27-5012	40	30	60



Mitlaufende Werkstoff-Anschläge mit Aufschlagdämpfung

Schaft	$\varnothing d \times l$	No.	Grösse	$\varnothing A$	B	C	$\varnothing E$	G	H max.
DIN 69880	20 x 40	20-2014	2	50	37	3	28	M6	5
zylindrisch	25 x 45	20-3207	3	60	75	8	45/64	M8	6
	1" x 45	20-3208	3	60	75				
DIN 69880	30 x 50	20-3215	3	68	75	15	64	M10	8
zylindrisch	1 ¼" x 55	20-4010	4	74	92				
	1 ½" x 65	20-4011	4	74	92				
	40 x 60	20-4012	4	74	92				
DIN 69880	40 x 65	20-4016	4	83	92	15	64	M10	8
	50 x 70	20-4017	4	98	92				

